

Heilströmen für Mensch und Tier

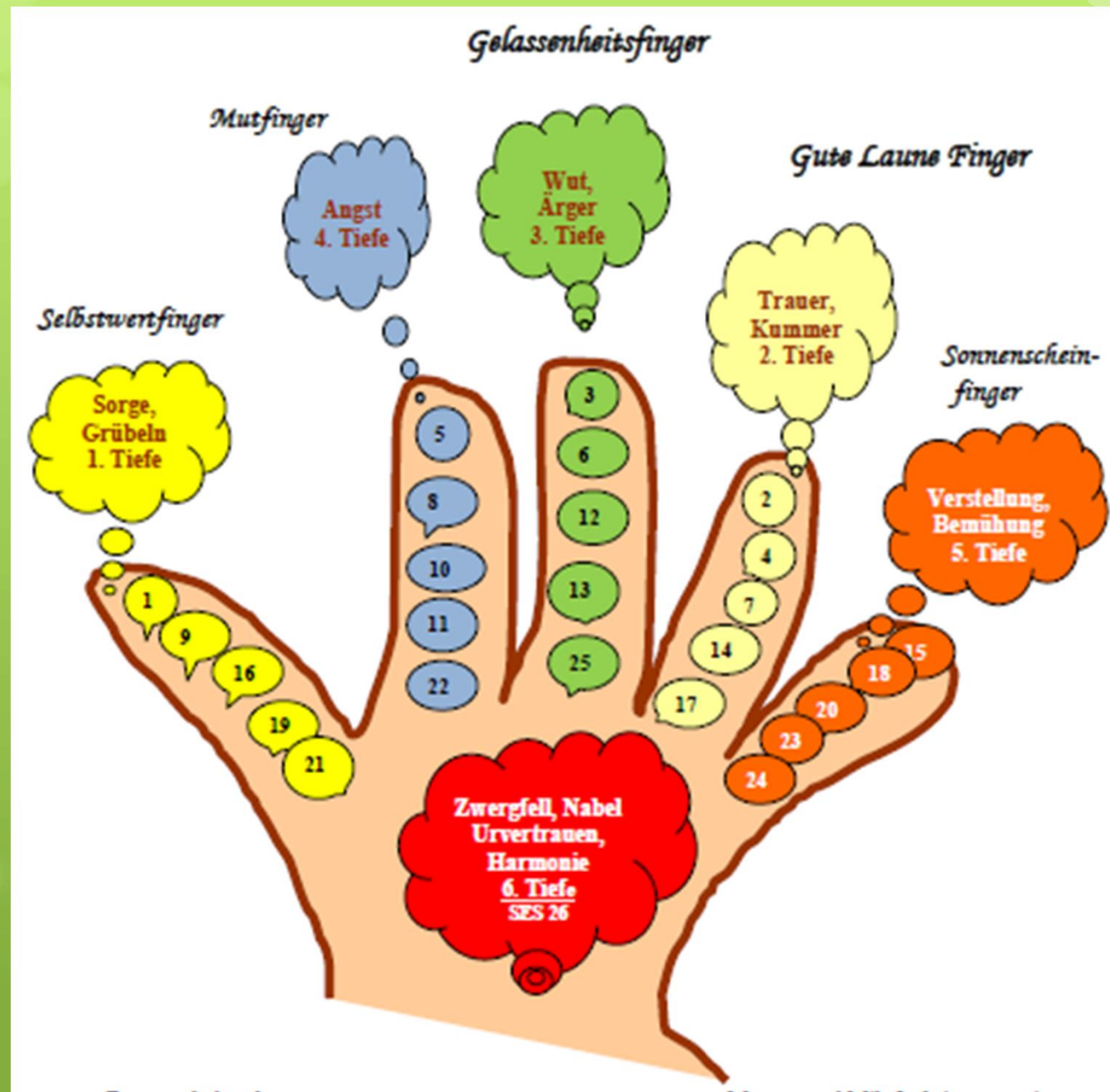
Modul 2 – Teil 3

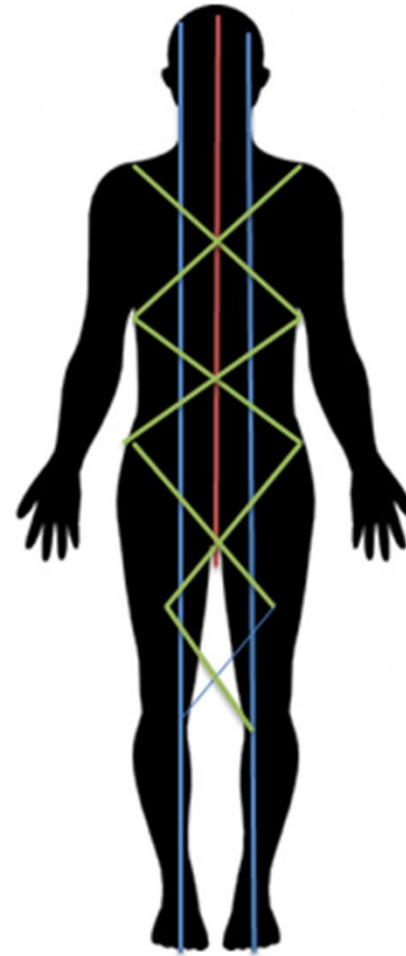





Natuheilpraxis
Martina von der Brüggen

-PROJEKTE

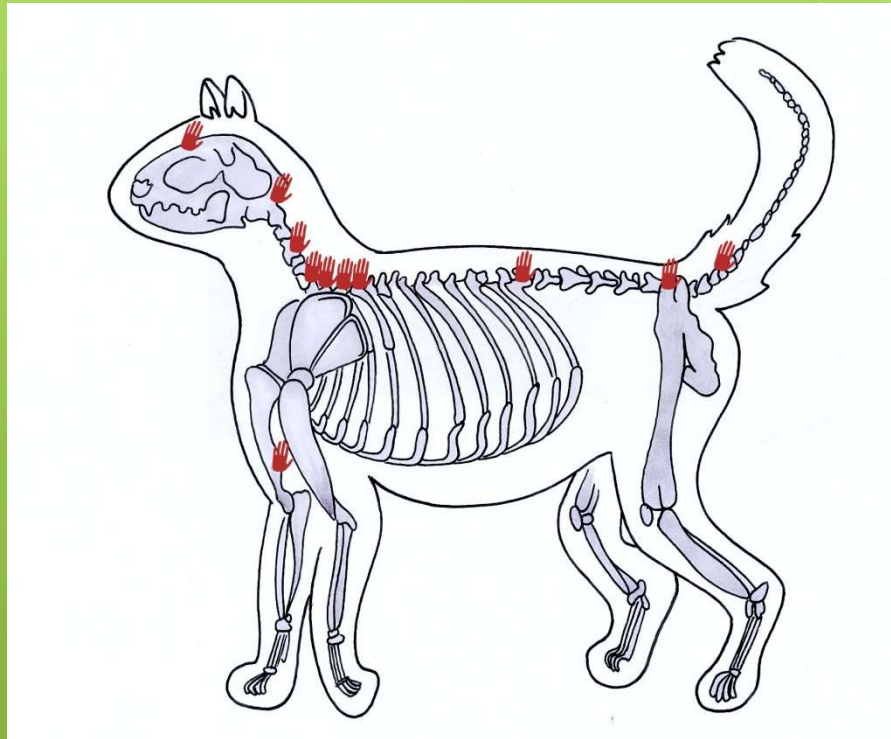






-  = Hauptzentralstrom
-  = Vermittlerströme
-  = Betreuerströme

HZV Kleintier



Betreuerströme

Linker Strom Mensch:

1. Rechte Hand auf linke Schulter (SES 11)
und linke Hand unter die linke Pobacke
(SES 25)
2. Rechte Hand auf linke Schulter (SES 11)
und linke Hand in die linke Leiste (SES 15)

Linker Strom Tier:

1. Linke Hand auf linke 11 und rechte Hand
auf linke 25
2. Linke Hand auf linke 11 und rechte Hand
auf linke 15

Die Betreuerströme



M 125



M 115



HOLZ



WASSER



Feuer



METALL



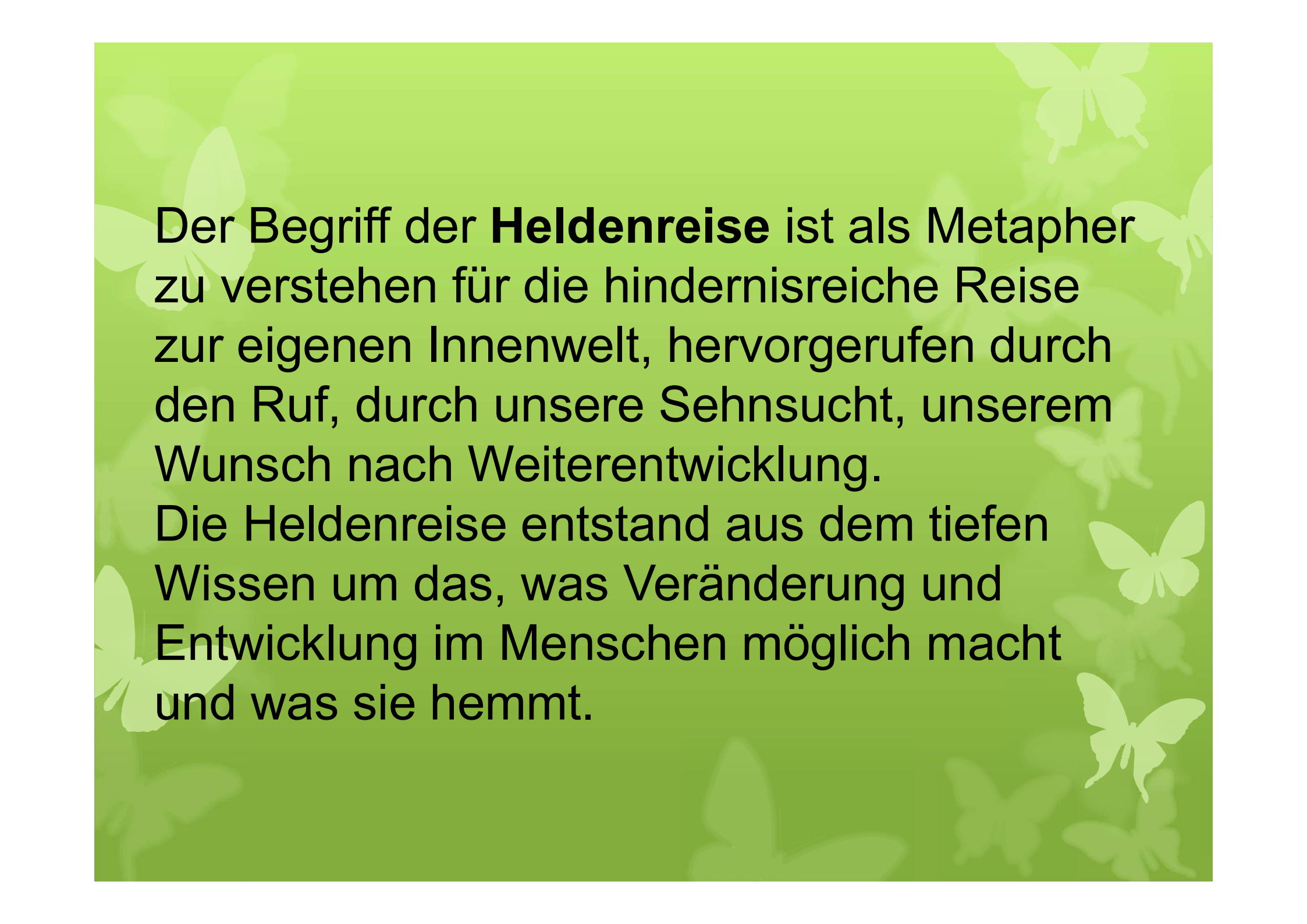
ERDE

Heilströmen für Mensch und Tier

Modul 2 – Teil 2



Natuheilpraxis
Martina von der Brüggen



Der Begriff der **Heldenreise** ist als Metapher zu verstehen für die hindernisreiche Reise zur eigenen Innenwelt, hervorgerufen durch den Ruf, durch unsere Sehnsucht, unserem Wunsch nach Weiterentwicklung.

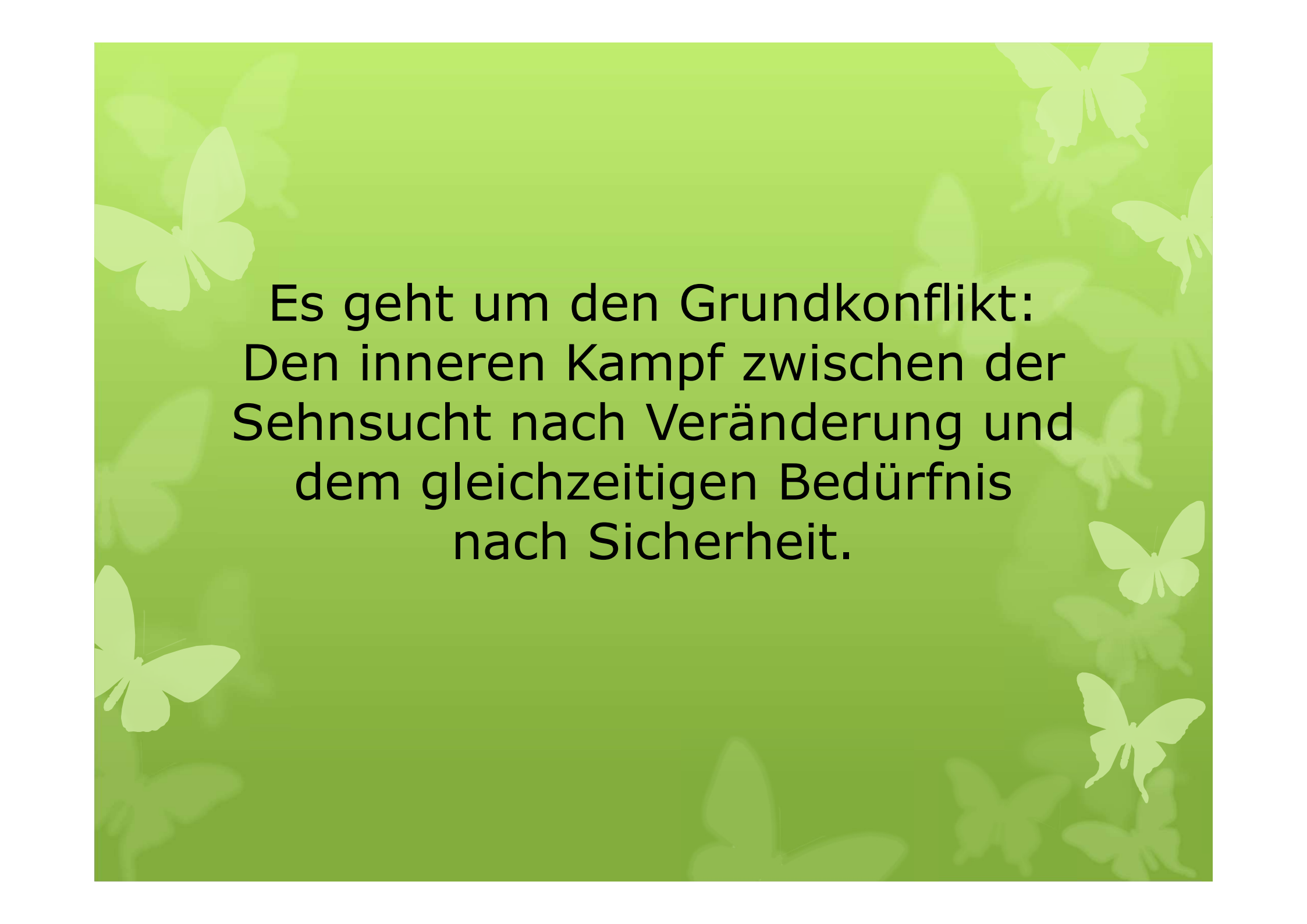
Die Heldenreise entstand aus dem tiefen Wissen um das, was Veränderung und Entwicklung im Menschen möglich macht und was sie hemmt.

Genau die Höhle, die du dich
fürchtest zu betreten,
erweist sich als die Quelle
dessen, was du suchst.
Joseph Campbell



Die Heldenreise ist ein Aufbruch
ins Ungewissen. Die große Frage
ist, ob du zu deinem Abenteuer
wirklich und von Herzen „JA“
sagst.





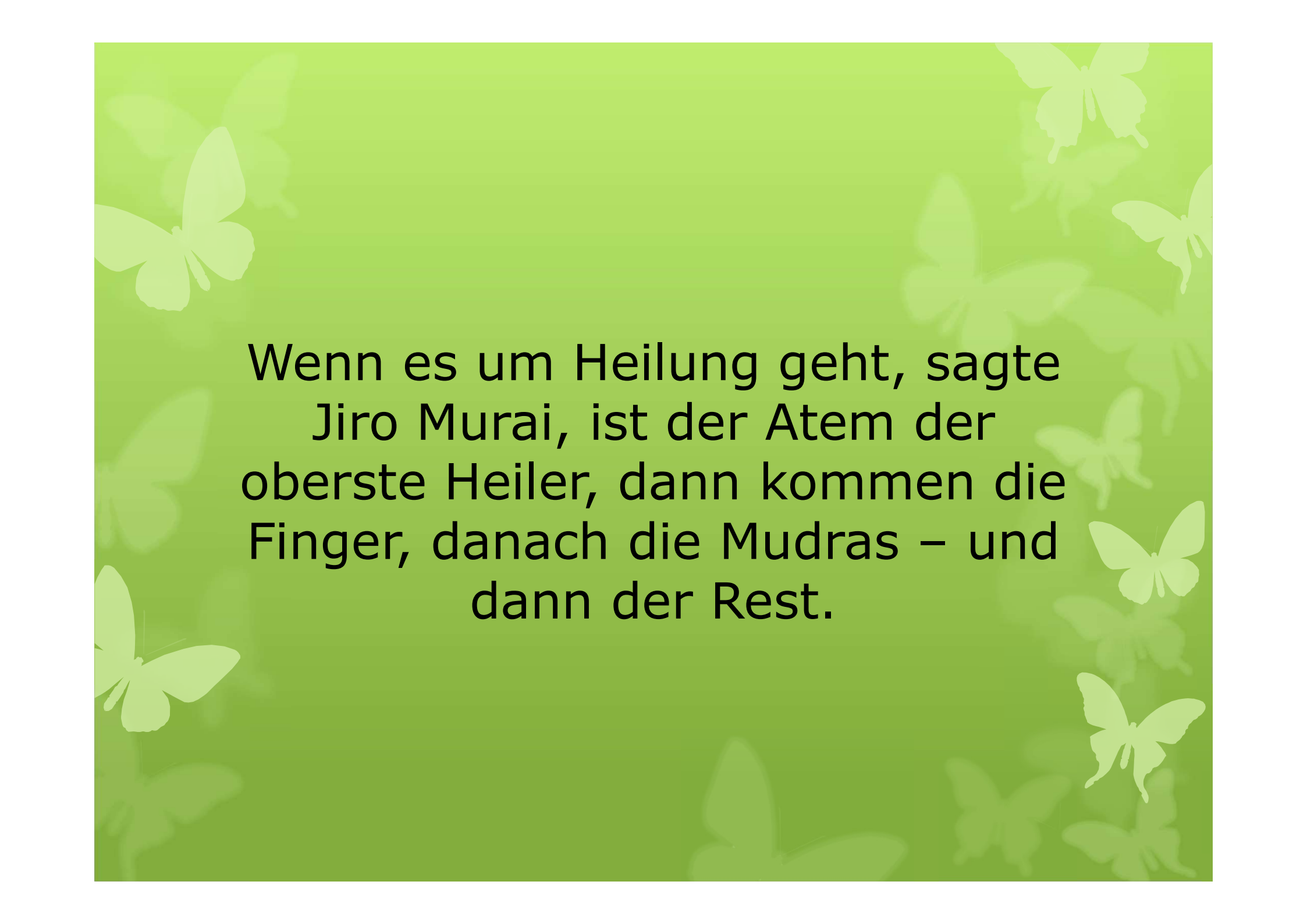
Es geht um den Grundkonflikt:
Den inneren Kampf zwischen der
Sehnsucht nach Veränderung und
dem gleichzeitigen Bedürfnis
nach Sicherheit.

Heilströmen für Mensch und Tier

Modul 2 – Teil 3



Natuheilpraxis
Martina von der Brüggen



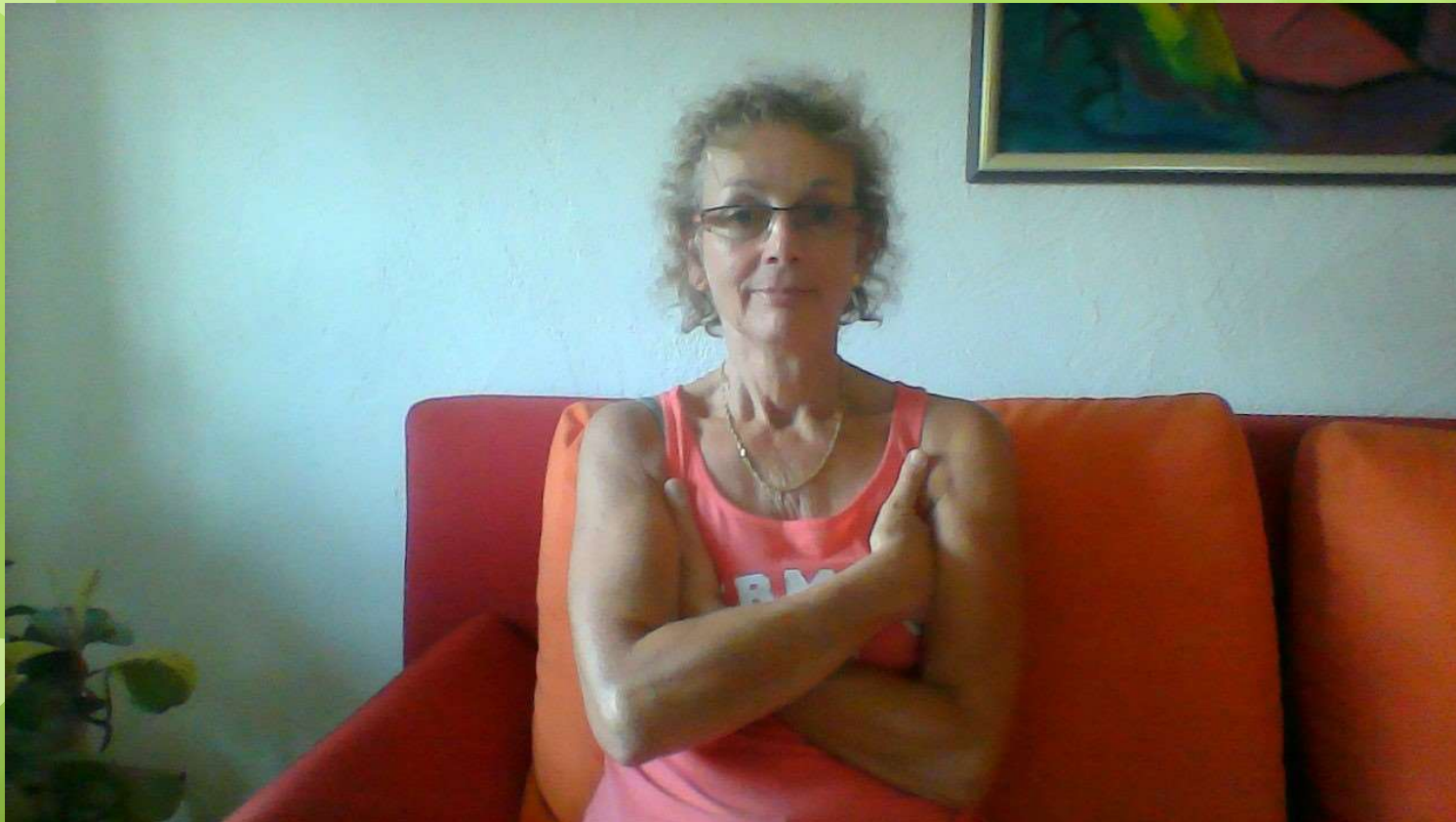
Wenn es um Heilung geht, sagte
Jiro Murai, ist der Atem der
oberste Heiler, dann kommen die
Finger, danach die Mudras – und
dann der Rest.

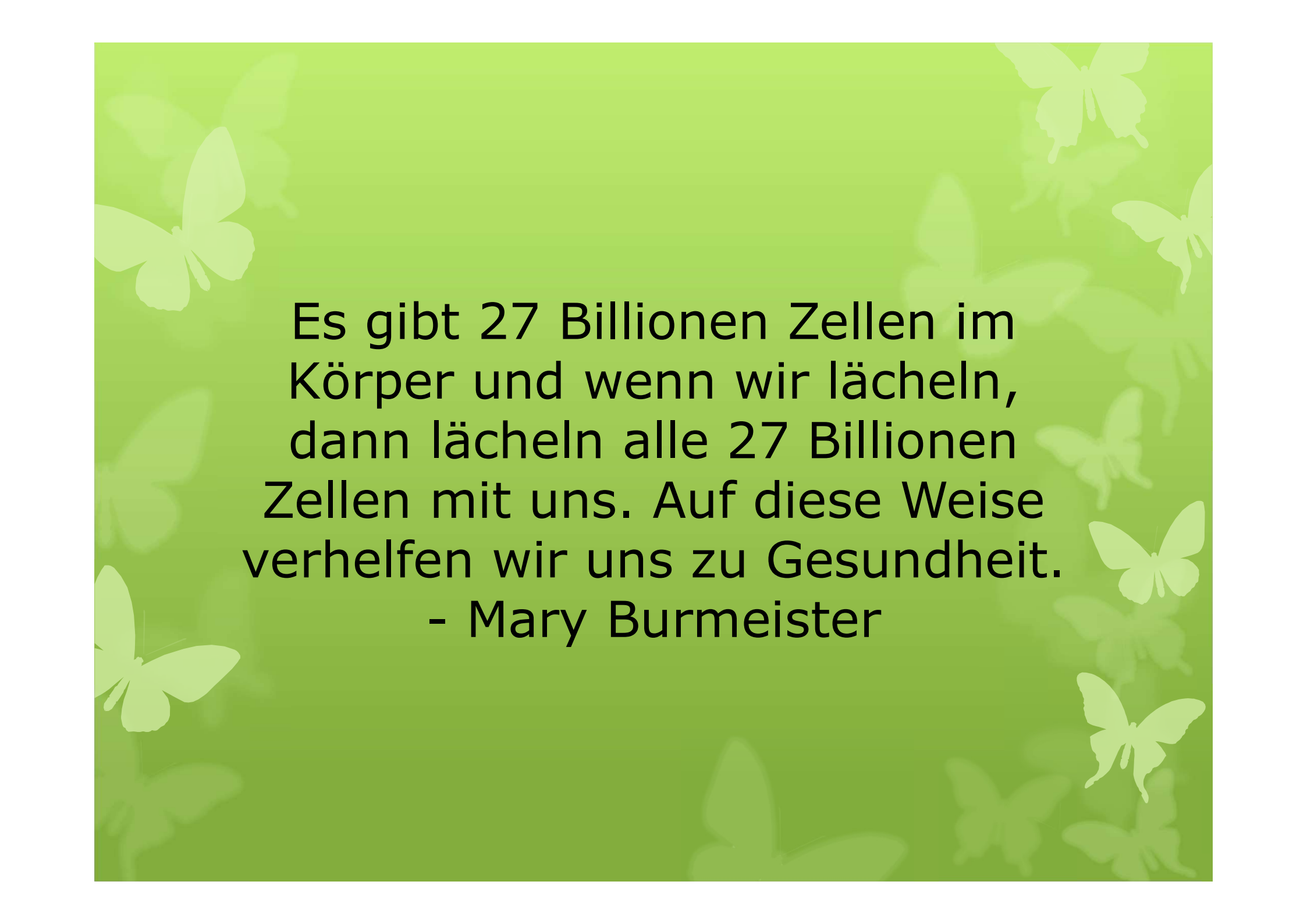


Es gibt immer eine Möglichkeit, es ist nie
zu spät.

Solange wir atmen, können wir etwas
verändern. - Mary Burmeister

Die große Umarmung – Die 36 bewussten Atemzüge

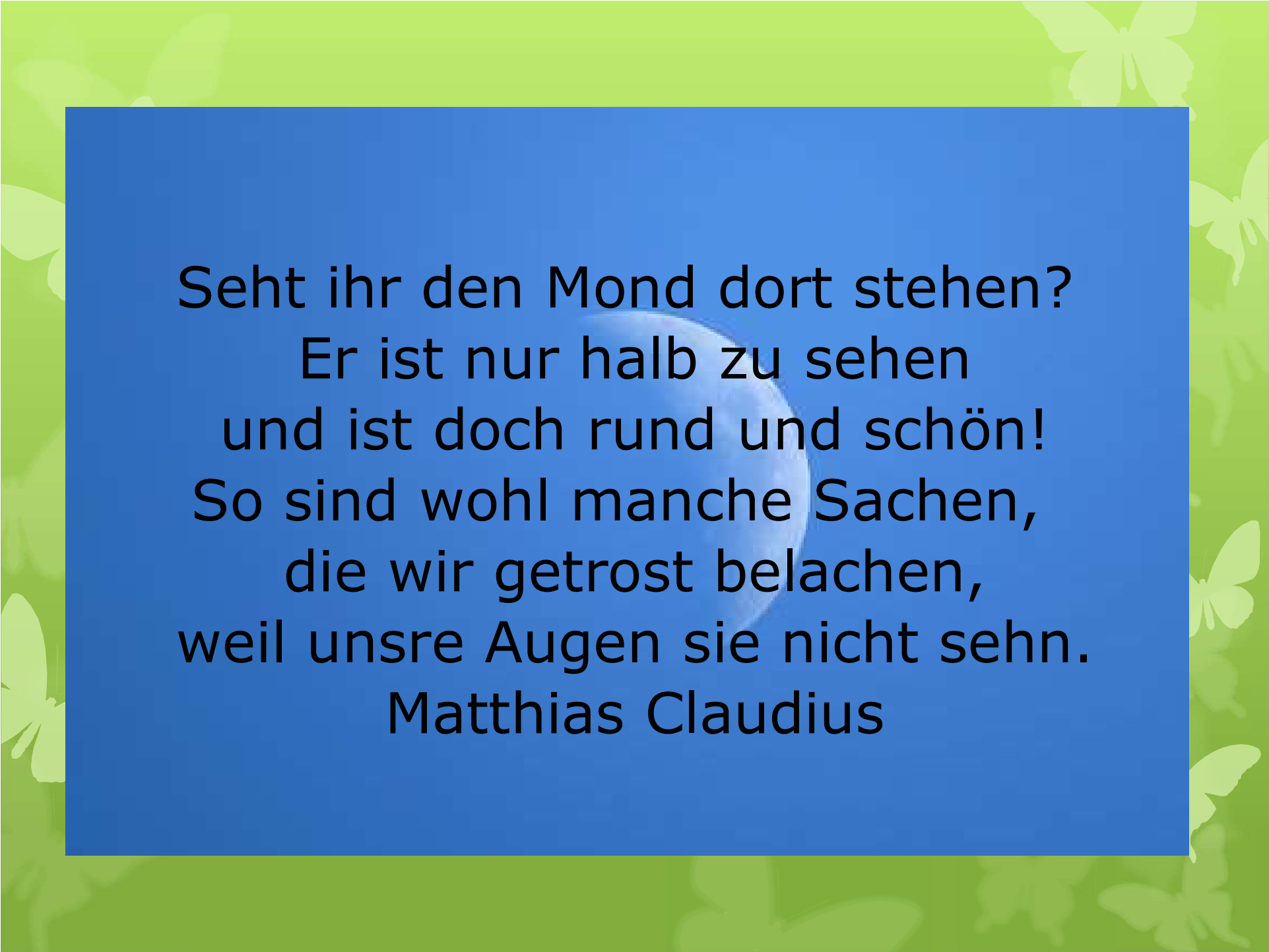


The background is a solid green color with a pattern of white butterflies. The butterflies are of various sizes and are scattered across the entire background, some appearing more prominent than others.

Es gibt 27 Billionen Zellen im
Körper und wenn wir lächeln,
dann lächeln alle 27 Billionen
Zellen mit uns. Auf diese Weise
verhelfen wir uns zu Gesundheit.
- Mary Burmeister

Heil sein bedeutet ganz zu
sein auf alle Ebenen





Seht ihr den Mond dort stehen?
Er ist nur halb zu sehen
und ist doch rund und schön!
So sind wohl manche Sachen,
die wir getrost belachen,
weil unsre Augen sie nicht sehn.
Matthias Claudius